

# Rodinný dům MERLOT

---

**Dům pro 3-4 člennou mladou i rostoucí rodinu**

**Dům je navržen pro rodinný život ve společném prostoru v přízemí, s přímou návazností na terasu a zahradu, které se stávají integrálním životním prostorem.**

**Patro pak nabízí dostatek soukromí pro jednotlivé členy rodiny.**

**Je zde i místo pro návštěvy.**

**Za každého počasí je možné věnovat se aktivitám v domácím prostředí i v okolní zahradě a přitom mohou být všichni členové rodiny v jednom společném prostoru.**





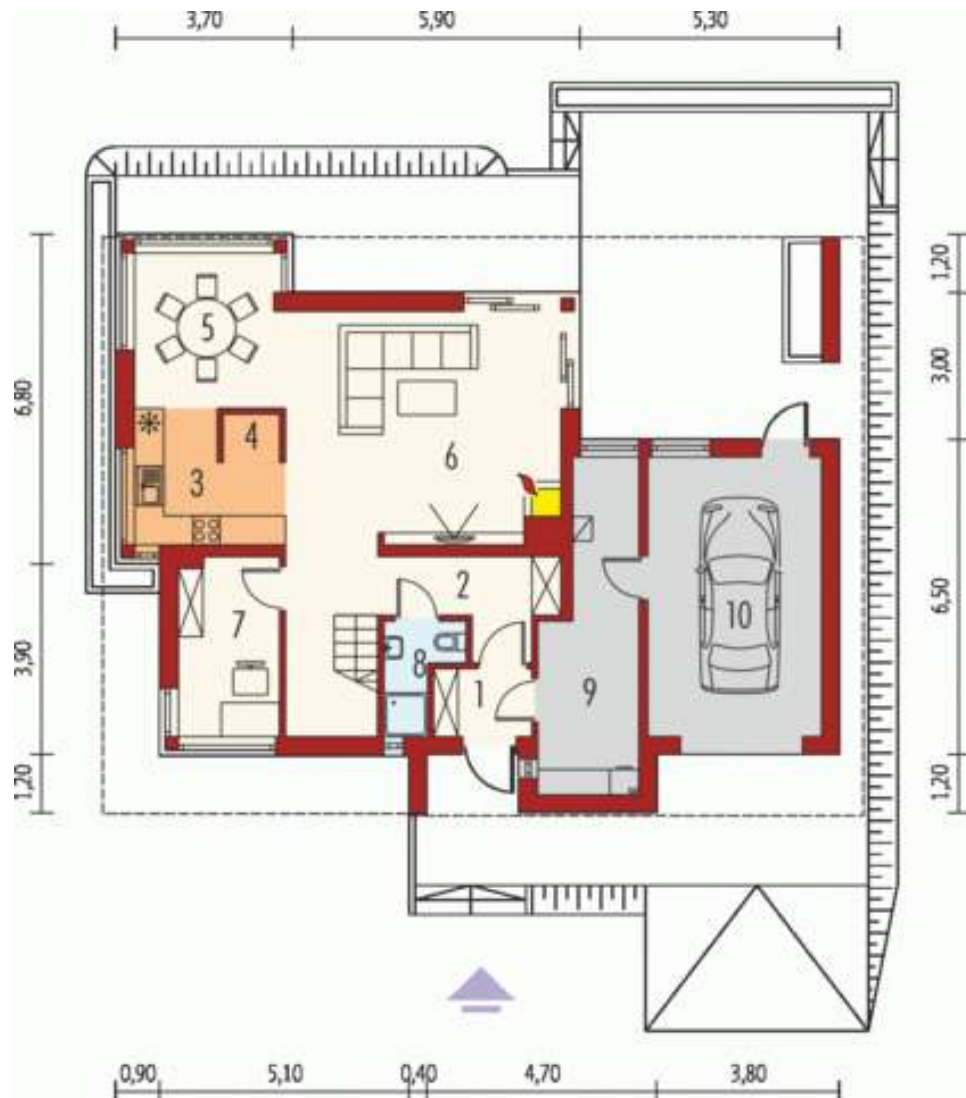
**Elegantní vstup vítá domácí i návštěvy...**

**... zatímco na druhé straně je rozlehlý prostor.**



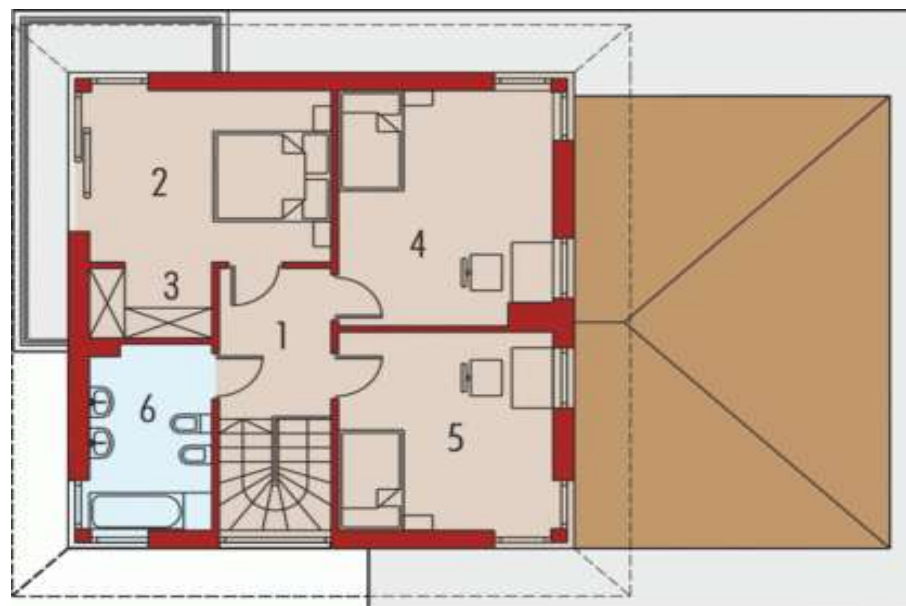
## PŘÍZEMÍ

- |           |                   |                   |
|-----------|-------------------|-------------------|
| 1 Zádveří | 5 Jídelna         | 9 Kotelna / sklad |
| 2 Předsíň | 6 Obývací pokoj   | 10 Garáž          |
| 3 Kuchyň  | 7 Pracovna / Host |                   |
| 4 Spíž    | 8 Toaleta         |                   |



## PATRO

- |           |            |
|-----------|------------|
| 1 Chodba  | 5 Ložnice  |
| 2 Ložnice | 6 Koupelna |
| 3 Šatna   |            |
| 4 Ložnice |            |



Základní verze tohoto domu může být upravena dle individuálních požadavků.



## Základní údaje

Užitná plocha	130.37
Celková plocha	197.75
Plocha garáže	20.34
Sklon střechy	22
Výška	8.75
Délka	11.9
Šířka	14.9

